

MEMORIAL DESCRITIVO

OBRA: PAVIMENTAÇÃO, RECAPEAMENTO, DRENAGEM, OBRAS COMPLEMENTARES E ILUMINAÇÃO EM DIVERSAS RUAS DO MUNICÍPIO

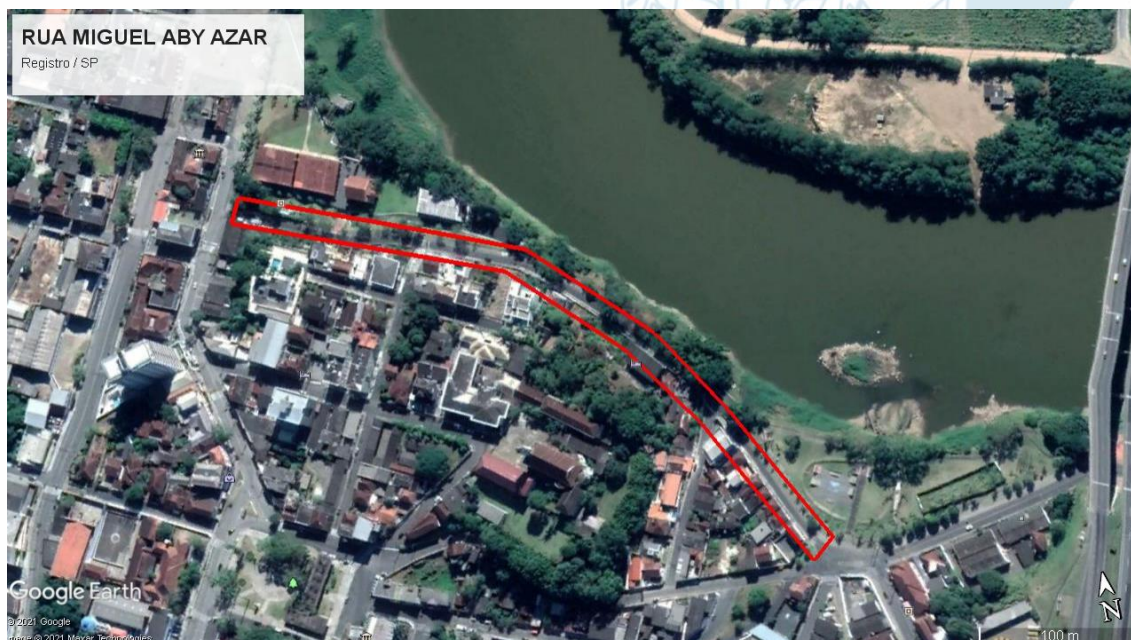
1 OBJETIVO

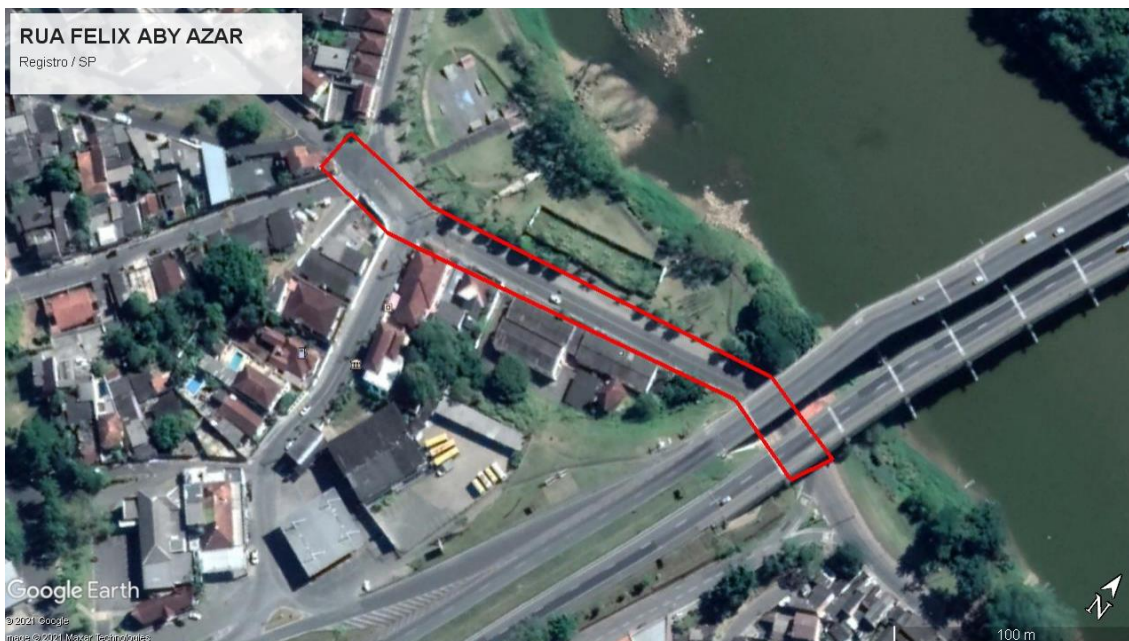
O presente Memorial Descritivo visa apresentar as especificações técnicas para substituição de iluminação pública convencional por luminárias com tecnologia em LED (Light Emmiter Diode), no perímetro urbano, nas ruas Miguel Aby Azar, Filomena Aby Azar e Felix Aby Azar, na região central do município de Registro – SP.

Todos os serviços devem ser feitos por pessoal especializado e habilitado, de modo a atender as Normas Técnicas ABNT, relativo à execução dos serviços.

Os referidos trechos possuem iluminação pública e se propõe a substituição das luminárias atuais, de Vapor de Sódio com potência de 70 a 100 W por Luminárias LED com potência de 120 W, gerando a melhoria na qualidade de iluminação como também economia no consumo de energia elétrica.

2 LOCALIZAÇÃO





3 DESCRIÇÃO DOS SERVIÇOS

3.1 SERVIÇOS PRELIMINARES

A empresa executora deverá fornecer os Projetos Executivos de elétrica, contendo todas as informações e detalhes construtivos, para a execução completa da obra, assim como regularização das mudanças junto a Concessionária (ELEKTRO). O projeto deverá ser constituído por peças gráficas, especificações técnicas, memoriais descritivos, listas de quantidades e memórias de cálculo pertinentes.

Os projetos deverão atender as Normas Técnicas ABNT assim como as Normas da concessionária de energia ELEKTRO.

3.1.1 Retirada das Luminárias Existentes e Instalação das Luminárias LED

Após a retirada das luminárias existentes a Contratada deverá fazer o descarte das lâmpadas em local correto, e apresentar, se solicitada pela administração municipal, um certificado de descarte das lâmpadas.

Todos os circuitos existentes, aterramento, braços e postes serão reaproveitados, sendo substituídos os cabamentos internos dos braços.

As luminárias LED* terão as seguintes especificações:

Corpo em liga de alumínio injetado a alta pressão, com pintura eletrostática; Potência máxima de 150 W; Composta por led IRC \geq 70; Grau de Proteção IP \geq 66 / IK-08; Fator de potência mínimo: 0,98%; Distorção harmônica de corrente: \leq 10%; Temperatura de cor entre 5.000 e 6.500 K; Fluxo luminoso mínimo de 14.160 até 17.475 lm; Vida útil \geq 60.000 h; Driver multitensão compatível com limites mínimo e máximo entre 90 a 305 V; Base para Relé fotoelétrico obrigatório; Eficiência mínima 145 lm/W; Protetor de surto mínimo: 10 KV e 10 KA; Tomada padrão de 7 pinos; Lente em vidro; Encaixe para braço mínimo 48mm e máximo 60mm e sistema de articulação mínimo de 10°; Garantia mínima de 5 anos.

Obrigatório que a luminária possua certificação ativa junto ao IMETRO.

- Deverão ser apresentados os modelos a serem instalados, com suas especificações técnicas, para aprovação prévia pela Secretaria Municipal de Planejamento Urbano e Obras.

Inclui também equipamentos, materiais, acessórios e a mão de obra para a instalação completa da luminária.

3.2 OBSERVAÇÕES GERAIS

Todos os materiais e/ou equipamentos utilizados pela empresa executora, deverão satisfazer as especificações da ABNT e IMETRO.

Registro, 17 de fevereiro de 2022

Eng. Gabriela Ikeda de Oliveira

Diretora de Planejamento de Engenharia e Arquitetura
CREA/SP: 5070950522

Luis Augusto Vaz de Arruda

Secretário Municipal de Planejamento Urbano e Obras